

An abstract painting by Guido Maggiori, featuring a complex composition of overlapping, rounded rectangular and circular shapes in a rich palette of red, orange, blue, white, and black. The forms are layered and textured, creating a sense of depth and movement. The overall style is reminiscent of mid-century modern abstract art.

GROS & DELETTREZ

Commissaires-Priseurs

ATELIER
GUIDO MAGGIORI

MERCREDI 9 FÉVRIER

Hôtel Drouot - *salle 10*
9, rue Drouot - 75009 Paris



**Charles-Edouard
DELETTREZ**
Commissaire-Priseur



Henri GROS
Commissaire-Priseur



**Julien
REMAUT**
Commissaire-Priseur



**Pia
Starck**
Administration
des ventes



**Corinne
Periot**
Comptabilité générale

CE

CHANOIT EXPERTISE

GROS & DELETTREZ

Commissaires-Priseurs

VENTE AUX ENCHÈRES

ATELIER GUIDO MAGGIORI

MERCREDI 9 FÉVRIER à 13h30

Hôtel Drouot - *salle 10*
9 rue Drouot - 75009 Paris

EXPOSITIONS

- Mardi 8 février de 11h à 18h
- Mercredi 9 février de 11h à 12h

COMMISSAIRES-PRISEUR

Henri Gros
Charles-Edouard DELETTREZ

RESPONSABLES DE VENTE

Julien Rémaut
+33 (0)1 47 70 69 06
julien.remaut@gros-delettrez.com

EXPERTS

Cabinet CHANOIT

Téléphone pendant les expositions et la vente :
+ 33 (0) 1 48 00 20 10

L'intégralité du catalogue photographié et ordres d'achat sur
www.gros-delettrez.com
et sur



ou envoyez votre formulaire
d'ordre d'achat à :

GROS & DELETTREZ
Commissaires-Priseurs

22, rue Drouot – 75009 Paris
Tél. : + 33 (0) 1 47 70 83 04
Fax : + 33 (0) 1 42 46 77 79
contact@gros-delettrez.com
www.gros-delettrez.com

Pour accéder directement
à notre catalogue en ligne
depuis votre
smartphone,
scannez ce
flashcode :



SUIVEZ NOUS SUR
 [@grosdelettrez](https://www.instagram.com/grosdelettrez)





GUIDO MAGGIORI

Dessinateur, peintre, plasticien de «Formes», cartonnier de tapis et de tapisseries, peintre sur céramique mais aussi poète et philosophe de la vie, aujourd'hui âgé de 78 ans, Guido Maggiori fascine autant par sa personnalité, que par la richesse de sa langue et la variété de 50 ans de création.

Circulons dans l'atelier, gravissons en l'escalier lentement, puis retournons-nous vers un immense paysage : maquettes, volutes de feuilles d'acier, toiles monumentales ou petites enluminures abstraites à feuilleter dans ses carnets d'esquisses. Ce désordre calculé, cette accumulation finalement ordonnée selon la volonté de son créateur, voici le privilège merveilleusement poétique d'une visite à l'atelier de Guido.

Fils d'émigré italien devenu français par les armes, héros de la Résistance déporté à Auschwitz, Guido Maggiori, sans éducation artistique académique est vite fasciné par le monde des images, les reproductions et les cartes postales d'œuvres d'art : sculptures gothiques ou par les peintures des avant-gardes du XXe siècle. À ses débuts parisiens, fréquentant poètes et paroliers comme Nancioni et Jean Vasca, admirateur de Ferré et Reggiani, il hésite entre l'écriture et les arts plastiques. Mais son destin est tracé, il sera artiste ! Il entre à 20 ans dans l'atelier du sculpteur italien Gilioli comme polisseur de marbre. Il en retiendra inconsciemment la géométrie élégante et épurée, qui ces dernières années, le rattache aux artistes de l'Art Concret.

La première partie de son œuvre que nous présentons aujourd'hui à la vente, reflète cette recherche infatigable de combinaisons et d'assemblages tant au niveau des formes que des couleurs. Comment faire circuler et évoluer l'espace dans la composition elle-même ? Comment faire surgir la poésie de formes plastiques, faire sourcer la spiritualité de l'activité manuelle de l'artiste-artisan confronté à la vie et au monde qui l'entoure ? Que notre œil écoute cette musique silencieuse d'une œuvre d'un autodidacte mais que les regards les plus exercés sauront comparer à d'autres grandes créations.



GUIDO MAGGIORI

QUELQUES DATES

1968/1987 • Travaille et séjourne à Annecy, Grenoble, Genève, Carrare, Paris.

1988 • Se fixe définitivement à Paris.

EXPOSITIONS PERSONNELLES

1988 • Art-Entreprise, Fronton, Toulouse

1991 • Galerie Mosaïque, Paris

1992 • Parvi-Spadem, Paris.
• Biennale d'Art Sacré de Paris, présentation de 15 nouvelles créations de tapis et de maquettes de projets liturgiques, Paris.

EXPOSITIONS COLLECTIVES

1986 • Salon des Indépendants, Paris.

1994 • « Autour d'Etienne Martin, Sculpteur », Mairie du XIII^e arrondissement de Paris.

1996 • Espace de France, Osaka, Japon.
Galerie VIA, Paris.

2001 • Projet pour l'architecture et l'art contemporain, Chavençon-en-Vexin.
• Groupe Géométrique. Espace Auteuil, Paris.

2004 • « Mai de l'Art Concret », Cambrai, Calais, Tourcoing, Valenciennes, du Muraliste au Monumental, Rôle de la forme.

2017 • Fondation Taylor, 85 dessins « Récréations métaphysiques ».

RÉALISATIONS

1993 • Affiche « Gaz de Bordeaux ».

1995/2001 • Création de 30 tapis, Collection d'Artiste, l'Eté-Diffusion, Toulon.

1997 • Création d'images au service de l'art monumental pour l'entreprise, l'architecture et l'urbanisme.
• Réalisation de 12 décors pour la porcelaine, « l'Art dans le café ».

1998 • Création d'images d'art postal et de 5 tapisseries.

1999/2000 • Réalisation et mise en œuvre de maquettes et d'un dossier sur la forme monumentale et sa couleur in situ.

2000 • Réalisation de 230 peintures sur la gravitation d'une forme et sa couleur.
• Réalisation de 7 formes monumentales en métal à la zone industrielle de St Michel-sur-Orge (91240).

2001 • Réalisation de trois formes monumentales en métal à la zone industrielle de Beaulieu (45630)
• Nombreux travaux sur la forme et sa couleur pour l'environnement industriel et urbain.

2002 • Création de 15 tapis et 7 tapisseries, Toulon.

2021/2022 • Travail en atelier.

ENSEIGNEMENT

1995/2011 • Maître d'atelier, Section peinture et dessin, Académie Nicolas Poussin, Paris
• Section Modelage, Ateliers Terre-Feu, Paris.

2012/2015 • Ateliers de la Croix-Nivert, Paris.

Estimations des oeuvres :
100 / 800 €

1 *Sans titre*

Gouache sur papier
21 x 29,7 cm
Cachet de la signature en
bas à droite



2 *Antique renversé*

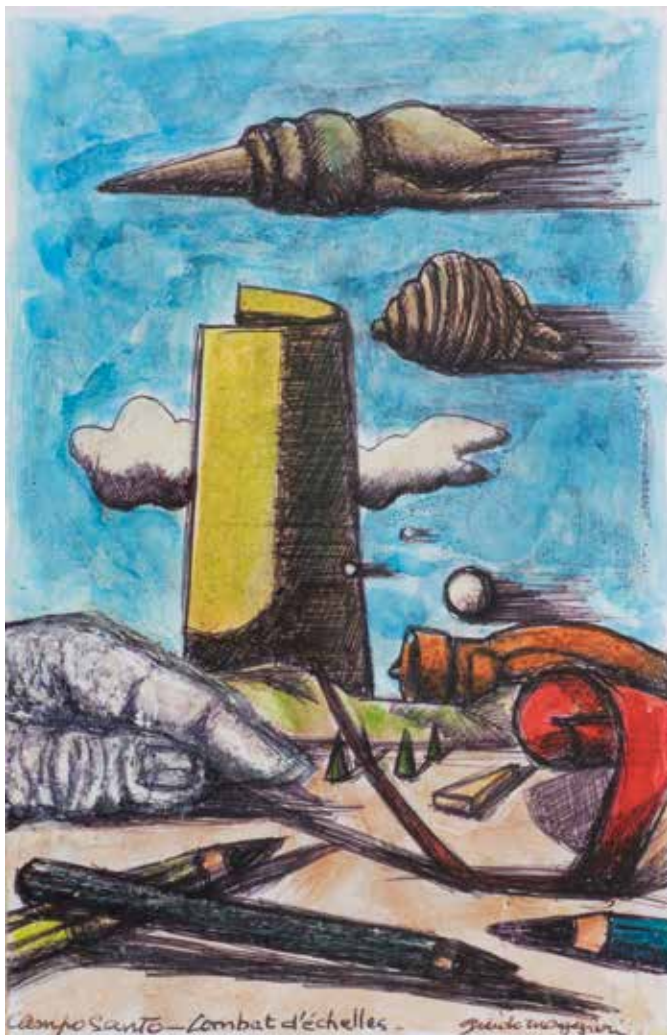
Gouache sur papier
21 x 29,7 cm
Cachet de la signature en
bas à droite



3 *L'œil de la corneille*

Gouache sur papier
21 x 29,7 cm
Cachet de la signature en
bas à droite





- 4 **Campo Santo, combat d'échelle**
 Gouache sur papier
 21 x 14,5 cm
 Signé en bas à droite et titré
 en bas à gauche



- 5 **Trajet**
 Gouache sur papier
 21 x 29,7 cm
 Cachet de la signature en bas
 à gauche

- 6 **Sans titre**
Gouache sur papier
21 x 29,7 cm
Cachet de la signature en
bas à droite



- 7 **Campo Santo, combat d'échelle**
Gouache sur papier
15 x 21 cm
Signé et tiré en bas à
droite



- 8 **Les mains ouvrières**
Gouache sur papier
21 x 29,7 cm
Cachet de la signature en
bas à droite





- 9 **Sans titre**
Gouache sur papier
21 x 29,7 cm
Cachet de la signature en
bas à droite



- 10 **Sans titre**
Gouache sur traits de
crayon et encre sur papier
21 x 29,7 cm
Cachet de la signature en
bas à droite



- 11 **Sans titre**
Gouache sur papier
21 x 29,7 cm
Cachet de la signature en
bas à droite



12 La crucifixion

Gouache sur papier

21 x 29,7 cm

Cachet de la signature en bas à droite



13 *La loi du silence*
Gouache sur traits de crayon
et encre sur papier
14,5 x 19 cm
Signé, titré en bas à gauche,
cachet de la signature en bas
à gauche



14 *Mort du monumental ou, le rêve asphyxié du gigantisme*
Gouache sur traits de crayon et
encre sur papier
21 x 29,7 cm
Titré en bas à gauche, cachet
de la signature en bas à gauche



15 *Sans titre*
Gouache sur papier
21 x 29,7 cm
Cachet de la signature en bas
à gauche



16 *Candélabres*

Gouache sur papier

21 x 29,7 cm

Cachet de la signature en bas à droite



- 17 Carnet d'atelier** comprenant environ 120 pages recto-verso
Techniques diverses
17 x 12 cm
Daté de 1960 à 1988



- 18 Carnet d'atelier** comprenant environ 120 pages recto-verso
Techniques diverses
17 x 12 cm
Daté de 1984 à 1990



- 19 Carnet d'atelier** comprenant environ 120 pages recto-verso
Techniques diverses
17 x 12 cm
Daté de 1970 à 1990



20 *Venise*
Gouache sur papier
21 x 29,7 cm
Cachet de la signature en bas à droite



21 *Campo Santo*
Gouache sur traits de crayon noir sur papier
21 x 29,7 cm
Cachet de la signature en bas à droite et titré en bas à gauche



22 **Sans titre**
Techniques mixtes
63,5 x 48,5 cm
Cachet de la signature en bas
à droite et daté au verso de
1969



23 **Africa-thème**
Acrylique sur toile
100 x 100 cm
Signé en bas à gauche, titré et
daté au verso de 1993



24 *Paysage et personnages*
Acrylique et crayon gras
41,5 x 29,5 cm
Signé et daté en bas à droite de
1978

25 *Sans titre*
Aquarelle
44,5 x 63 cm
Signé et daté en bas à gauche de
1965, cachet de la signature, mo-
nogramme en bas à droite

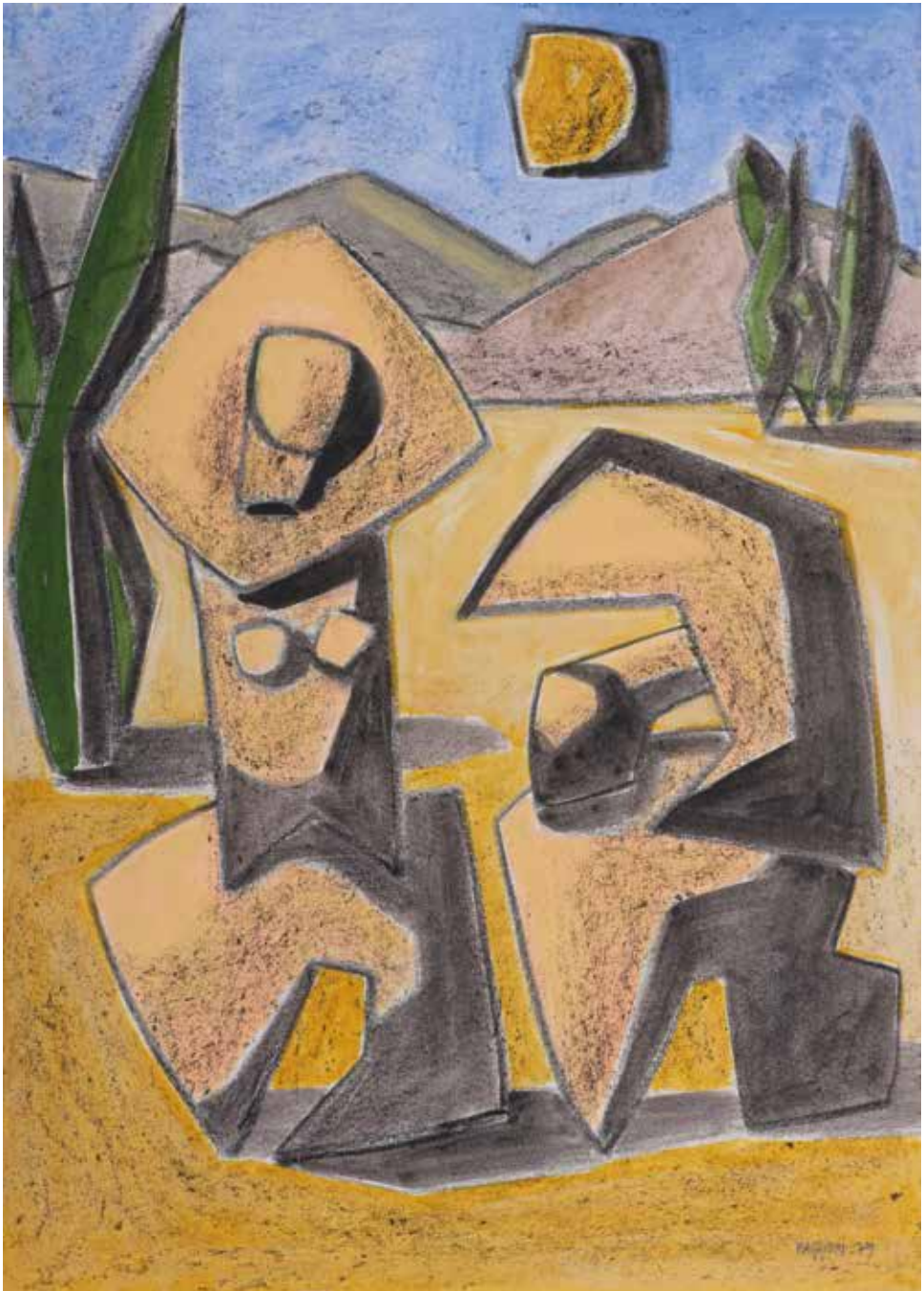




26 *L'après-midi des femmes*
Acrylique et crayon gras
63,5 x 48,5 cm
Cachet de la signature, mono-
gramme en bas à droite et daté au
verso de 1979



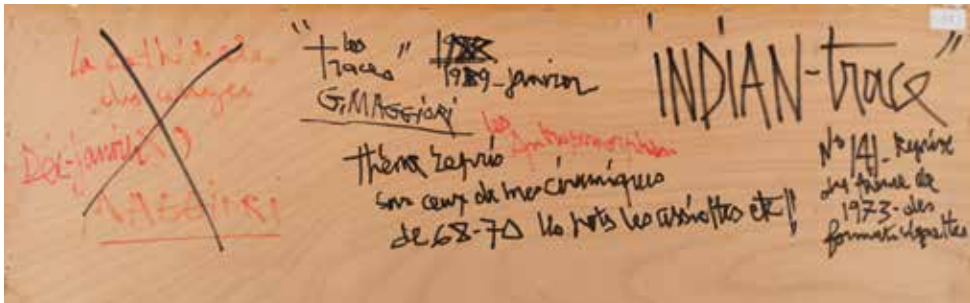
27 *La plage de 1970*
Acrylique et crayon gras
63,5 x 48,5 cm
Cachet de la signature en bas à
droite, titré et daté en bas à droite
de 1970



28 **Sans titre**
Acrylique et crayon gras
41,7 x 29,6 cm
Signé et daté en bas à droite de 1979



29



30



31

29 Collage loufoque

Acrylique et collages sur carton

84 x 118 cm

Signé en bas à droite, titré et daté au verso de 1996

30 Indian trace

Acrylique sur bois.

Signé, titré, annoté et daté au verso 1986/1989

122 x 100 cm

31 « Dentro della note »

Acrylique

39 x 44 cm

Signé, situé et daté en bas à droite « Grenoble, 1961 »



32 *Projet de peinture mural, art primitif*

Acrylique et crayon gras

63,5 x 48,5 cm

Cachet de la signature et du monogramme en bas à droite, titré et daté de 1989 au verso



33 *Sans titre*

Acrylique et crayon gras

63,5 x 48,5 cm

Cachet de la signature en bas à droite et daté de 1962 en haut à gauche

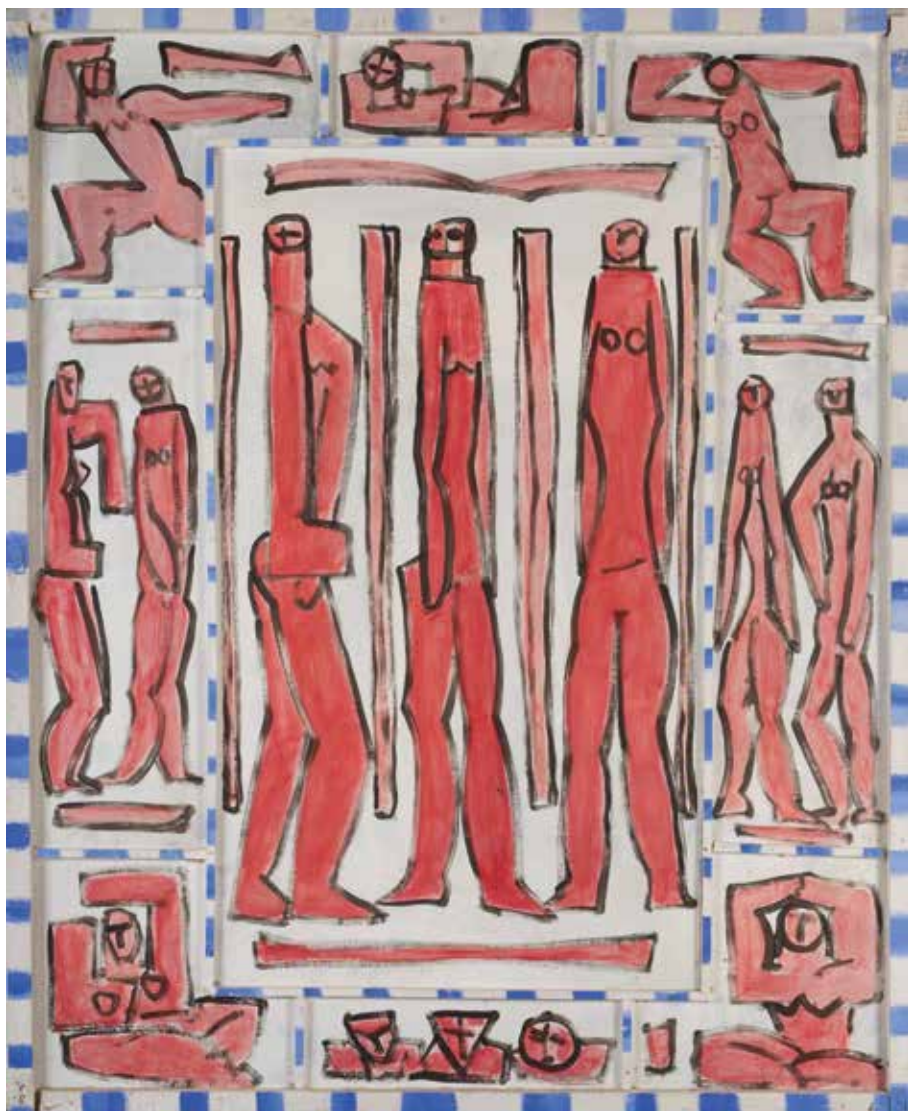


34 *Sans titre*

Acrylique et crayon gras

63,5 x 48,5 cm

Cachet de la signature et du monogramme en bas à droite, daté de 1965 au verso



35 *Les anthropomorphes*
Acrylique sur bois
122 x 100 cm
Signé, titré et daté au verso de 1982



36 *Projet de vitrail pour une chapelle*
Acrylique et crayon gras
63,5 x 48,5 cm
Titré et daté au verso de 1978



37 *Indian York*
Acrylique sur toile
100 x 100 cm
Signé en bas à droite, titré et
daté au verso de 1990

- 38** *Sans titre*
Acrylique et crayon gras
63,5 x 48,5 cm
Cachet de la signature en bas à droite et daté de 1968 au verso



- 39** *Sans titre*
Encre de Chine et lavis gris
63,5 x 48,5 cm
Cachet de la signature en bas à droite, daté au verso de 1963





40 *Projet de céramique*
Techniques mixtes
63,5 x 48,5 cm
Signé en bas à droite, titré et daté au verso de 1966



41 *Sans titre*
Acrylique et crayon gras
63,5 x 48,5 cm
Cachet de la signature en bas à droite, et daté au verso de 1970



42 *Sans titre*

Acrylique et crayon gras

63,5 x 48,5 cm

Cachet de la signature en bas à droite, et daté au verso de 1971



43 *Projet d'affiche*

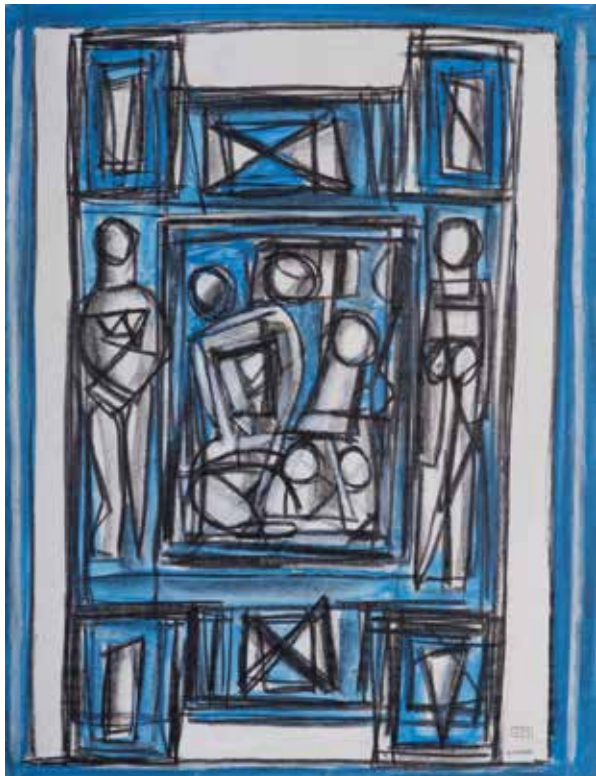
Acrylique et crayon gras

63,5 x 48,5 cm

Cachet de la signature en bas à droite, titré et daté au verso de 1978



44 **Sans titre**
Acrylique, craie et crayon gras
63,5 x 48,5 cm
Cachet de la signature en bas à droite et en bas à gauche, et daté au verso de 1973



45 **Sans titre**
Acrylique et crayon gras
63,5 x 48,5 cm
Cachet de la signature et du monogramme en bas à droite, daté de 1966 au verso



46 *Indian Trace*

Acrylique sur bois.

122 x 100 cm

Signé, titré, annoté et daté au verso de 1986/1989



47



48



49

49 Sans titre

Acrylique et crayon gras

63,5 x 48,5 cm

Cachet de la signature en bas à gauche, daté
au verso de 1970

47 Projet d'affiche

Acrylique et crayon noir

63,5 x 48,5 cm

Signé, cachet de la signature en bas à droite,
titré et daté au verso de 1974

48 Bleu, blanc, rouge : projet d'affiche

Acrylique, craie et crayon gras

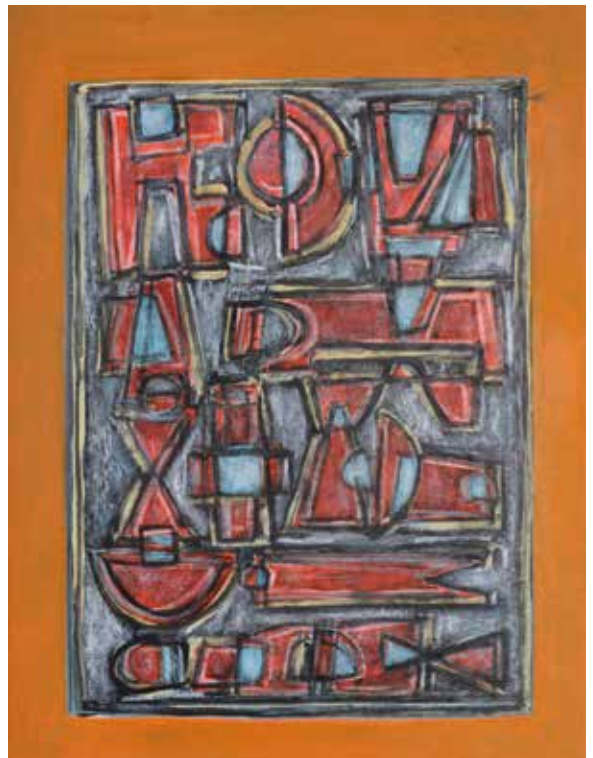
63,5 x 48,5 cm

Signé, cachet de la signature en bas à droite
et en bas à gauche, titré et daté au verso
de 1974



50 *Sans titre*
Acrylique et crayon gras
63,5 x 48,5 cm
Cachet du monogramme, daté au
verso de 1970

51 *Sans titre*
Acrylique et craie
63,5 x 48,5 cm
Cachet de la signature en bas à
droite, et daté au verso de 1971





52 *Projet de tapisserie pour la forme métal*

Acrylique et crayon noir

63,5 x 48,5 cm

Signé, cachet de la signature en bas à droite, titré et daté au verso de 1980



53

53 *Les hommes de la Cité*

Acrylique sur bois

122 x 100 cm

Signé en bas à droite, titré et daté au verso
de janvier 1986

55 *Sans titre*

Acrylique et crayon gras

59 x 42 cm

Cachet de la signature en bas à droite, daté
au verso de 1981/82

54 *Sans titre*

Techniques mixtes

63,5 x 48,5 cm

Cachet de la signature en bas à droite, daté
au verso de 1969



54



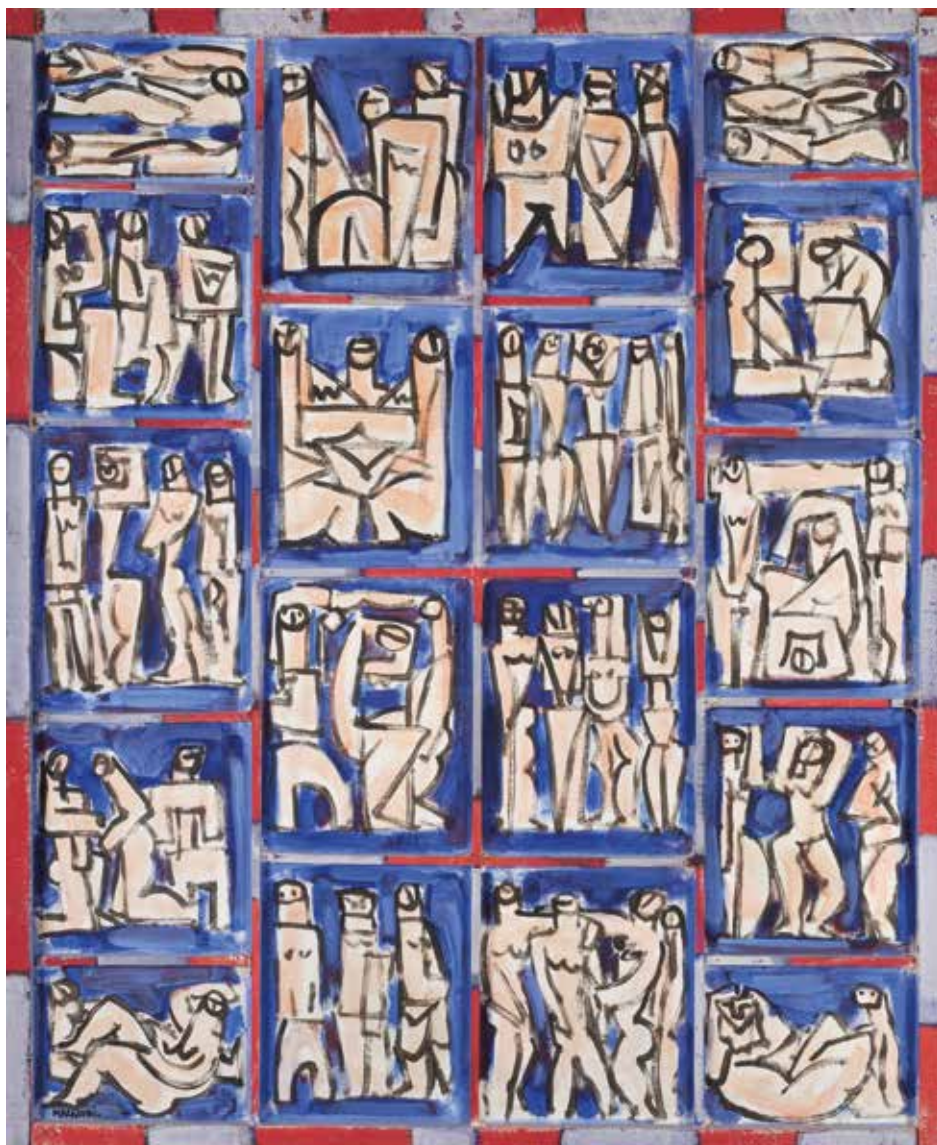
55



56



57



58

56 Les anthropomorphes

Acrylique sur bois
122 x 100 cm
Signé en bas à gauche, titré et daté au verso de 1982

58 Les anthropo-mécanos

Acrylique sur bois
122 x 100 cm
Signé, titré et daté au verso de janvier 1983

57 Les anthropomorphes

Acrylique sur bois
122 x 100 cm
Signé en bas à gauche, titré et daté au verso de 1987



59

59 Sans titre

Encre de Chine et aquarelle

63,5 x 48,5 cm

Cachet de la signature et du monogramme en bas à droite, daté de 1989

60 Sans titre

Acrylique et crayon gras

63,5 x 48,5 cm

Cachet de la signature en bas à droite et daté de 1988

61 Sans titre

Acrylique et crayon gras

63,5 x 48,5 cm

62 Projet pour un bas-relief en plâtre

Acrylique et crayon gras

31,5 x 27 cm

Signé en bas au centre, daté et annoté au verso de 1981

Cachet de la signature et du monogramme en bas à droite et daté de 1988



60



61



62



63 **Sans titre**
 Acrylique et crayon gras
 63,5 x 48,5 cm
 Cachet de la signature en bas à droite et
 daté de 1967 au verso



64 **Sans titre**
 Acrylique et crayon gras
 63,5 x 48,5 cm
 Cachet de la signature en bas à droite et
 daté de 1989 au verso



65 **Sans titre**
Acrylique et crayon gras
63,5 x 48,5 cm
Cachet du monogramme, daté de 1989



66 **Sans titre**
Acrylique et encre noire
63,5 x 48,5 cm
Cachet de la signature en bas à droite
et daté de 1966 au verso



67



68



69

67 *Gris-gris*

Acrylique sur toile

80 x 80 cm

Signé en bas à droite, titré et daté au verso
de 1989

69 *Les Argonautes*

Acrylique sur carton

84 x 118 cm

Signé en bas à gauche

68 *Sans titre*

Acrylique et crayon gras sur carton

32 x 24,5 cm

Signé en bas à droite, daté et annoté au
verso de 1984



70 Projets de maquettes en ciment et béton cellulaire

Acrylique et crayon gras

59 x 42 cm

Signé en bas à droite, annoté et daté au verso de 1979



71 Modèle de verre gravé, haut de porte

Acrylique et crayon gras

51 x 38 cm

Signé et daté en bas à droite de 1993, cachet de la signature en bas à gauche



72 *Sans titre*

Acrylique et crayon gras

59 x 42 cm

Cachet de la signature en bas à droite, et daté au verso de 1986



73 *Projet de tapisserie, les Argonautes*
Acrylique, encre et crayons gras
50 x 40 cm
Signé en bas à gauche, cachet de
la signature en bas à droite, daté
au verso de 1986

74 *Les argonautes*
Acrylique et crayon gras
50 x 65 cm
Signé en bas à gauche, titré et
daté en bas à droite

75 *Sans titre*
Acrylique et crayon gras
59 x 42 cm
Cachet de la signature en bas à
droite, et daté au verso de 1984

73



74





76 *L'héritage tribal*
Acrylique sur toile
60 x 60 cm
Signé en bas à droite, titré et
daté au verso de 1976



77 *Le regard dans la nuit*
Acrylique sur toile
40 x 40 cm
Signé en bas à droite, titré et
daté au verso de 1972

78 *Projet de textile*

Acrylique et crayon gras sur carton
22 x 29,5 cm
Signé en bas à droite, daté et annoté
au verso de 1984



78

79 *Projet de vitrail*

Acrylique et crayon gras
41,5 x 29,5 cm
Signé en bas à droite, et daté au verso
de 1986



79



80



81



82

80 *Projet d'affiche*
Acrylique et crayon gras
62,5 x 48,5 cm
Signé en bas à droite et daté au verso de
1978

81 *La mémoire de l'étrange*
Acrylique sur toile
65 x 46 cm
Signé en bas à droite, titré et daté au verso
de 1980

82 *Les Argonautes*
Acrylique sur carton
84 x 118 cm
Signé en bas à droite, titré et daté au verso
de 1986/88 à 92



83



84



85

83 *Sans titre*

Acrylique et crayon gras
59 x 42 cm
Cachet de la signature en bas à droite, et
daté au verso de 1985

85 *Les Argonautes*

Acrylique sur carton
84 x 118 cm
Signé en bas à droite, titré et daté au verso
de 1988 à 92

84 *Sans titre*

Acrylique et crayon gras
59 x 42 cm
Cachet de la signature en bas à gauche, et
daté au verso de 1981



86



87



88

86 Rythmes mathématiques

Acrylique sur toile
100 x 100 cm
Signé en bas à droite, titré et daté au verso
de 1991

88 Les Argonautes

Acrylique sur carton
84 x 118 cm
Signé en bas à droite, titré et daté au verso
de 1986/88

87 Sans titre

Acrylique et crayon gras
59 x 42 cm
Signé en bas à gauche, cachet de la signature
en bas à gauche, et daté au verso de
1985



89



90



91

89 *Composition de verts*

Acrylique sur toile

100 x 100 cm

Signé en bas à droite et daté au verso de 1992

90 « *Ça va mal, les poètes vont devoir se défendre* »

Acrylique sur toile

100 x 100 cm

Signé en bas à droite, titré et daté au verso de 1991

91 *Morpho-animal*

Acrylique sur toile

100 x 100 cm

Signé en bas à droite, titré et daté au verso de 1993



92

92 *Lucarne*

Acrylique sur toile
40 x 40 cm
Signé, titré et daté au verso de 1992

93 *Rêve amérindien*

Acrylique sur toile
40 x 40 cm
Signé en bas à droite, titré et daté au verso de 1991

94 *Lucarne de l'atelier*

Acrylique sur toile
40 x 40 cm
Signé en bas à droite, titré et daté au verso de 1992/93



93



94



95 *Opera picture*
Acrylique sur toile
24,2 x 41 cm
Signé en bas à droite, titré et daté au verso
de 1993



96 **Les Argonautes**
Acrylique sur toile
80 x 80 cm
Signé en bas à droite, annoté et daté au
verso de 1994



97



98



99

97 *Projet de tapisserie*

Acrylique et crayon gras

50 x 40 cm

Esquisse au verso

Signé en bas à gauche, cachet de la signature en bas à droite et daté au verso de 1986

98 *Face à face*

Acrylique sur toile

40 x 40 cm

Signé en bas à droite, titré et daté au verso de 1990

99 *Amérindien*

Acrylique sur toile

50 x 50 cm

Signé en bas à droite, titré et daté au verso de 1989



100



101



102

100 *Projet de vitrail*

Acrylique sur toile

40 x 40 cm

Signé en bas à gauche et daté au verso de 1974

102 *Composition bleue*

Acrylique sur toile

80 x 80 cm

Signé, titré et daté au verso de 1993

101 *Les Argonautes*

Acrylique sur toile

40 x 40 cm

Signé en bas à gauche et daté au verso de 1991



103

103 *La lucarne*

Acrylique sur toile

40 x 40 cm

Signé en bas à droite, titré et daté au verso de 1992



104

104 *Les deux amis*

Acrylique sur toile

40 x 40 cm

Signé en bas à droite, titré et daté au verso de 1992

TAPIS DE COLLECTION

Les tapis de Guido Maggiori, édités à un très petit nombre d'exemplaires, assemblages de formes, de rythmes et de couleurs s'intègrent à l'environnement mais captent eux-mêmes l'espace environnant.



105 *Campagnol*

Tapis en laine

240 x 170 cm

Modèle unique d'artiste daté de 1995

Signé en bas à droite



106 Ottawa

Tapis en laine

240 x 170 cm

Modèle unique d'artiste daté de 1995

Signé en bas à droite

**107 *Rouge, vert, jaune, noir
et bleu***

Tapiserie

188 x 177 cm

Année 1990

Signée en bas à droite
et numéroté 1/2



**107 bis *Rouge, vert, jaune, noir
et bleu***

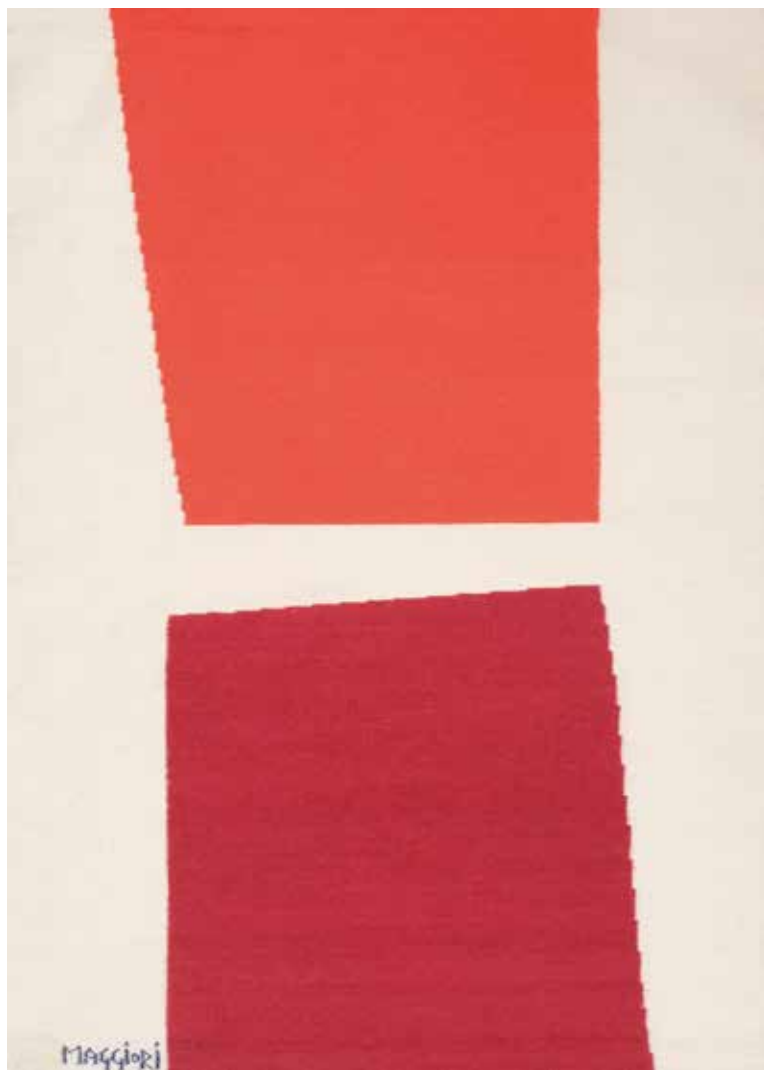
Tapiserie

188 x 177 cm

Année 1990

Signée en bas à droite
et numéroté 2/2





108 *Rouge/rouge*
Tapisserie
180 x 130 cm
Année 1996
Signée en bas à gauche



109 *Rouge et noir*
Tapisserie
198 x 151 cm
Année 1996
Signée en bas à gauche



110 *Rouge et noir*
Tapisserie
198 x 151 cm
Année 1996
Signée en bas à gauche



111 *Rouge et noir*
Tapisserie
198 x 151 cm
Année 1996
Signée en bas à gauche

LES FORMES

Objets plastiques déclinables dans des proportions monumentales au sein d'un paysage et se rattachant ainsi au Land Art, les Formes sont filles de leur matière, les polymères : la matière devient geste poétique mouvement, douceur, légèreté, fluidité...



112 *Forme*

Pliage de tôle d'acier
Epoxil couleur noire
H 0,18 x L 0,70 cm



113 *Forme*

Pliage de tôle d'acier
Epoxil couleur verte
H 0,22 x L 0,32 cm



114 *Forme*

Pliage de tôle d'acier
Epoxil couleur rouge
H 0,46 x L 0,60 cm



115 *Forme*

Pliage de tôle d'acier
Epoxil couleur orange
H 0,38 x L 0,25 cm



116 *Forme*

Pliage de tôle d'acier
Epoxil couleur blanche
H 0,34 x L 0,25 cm



117 *Forme*
Pliage de tôle d'acier
Epoxil couleur turquoise
Dim ?

CONDITIONS GÉNÉRALES DE VENTE

COMMISSION ACHETEUR

L'acquéreur paiera à l'ordre de GROS & DELETTREZ, en sus du prix d'adjudication, une commission acheteur de 30% TTC.

CONDITIONS ET INFORMATIONS DESTINÉES AUX ACHETEURS

La vente est soumise à la législation française et aux conditions imprimées dans ce catalogue. Il est important de lire les conditions qui suivent. Des informations utiles sont données sur la manière d'acheter aux enchères. Notre équipe se tient à votre disposition pour vous renseigner et vous assister.

T.V.A.

La TVA ne sera remboursée que sur les frais de vente, aux personnes non résidentes de l'Union Européenne à condition qu'elles en fassent la demande écrite au service comptable dans un délai de 3 mois après la vente, et sur présentation de l'exemplaire 3 du document douanier d'exportation (DAU) sur lequel GROS & DELETTREZ devra figurer comme expéditeur et l'acheteur comme destinataire. L'exportation doit intervenir dans les délais légaux.

RÉGLEMENTATION CITES

Δ : Les documents fournis par l'étude « Gros et Delettrez » pour les articles CITES d'espèces inscrites aux annexes A, B ou C du règlement CE338/97 sont valables uniquement dans l'UE. Toutes les sorties vers un pays tiers doivent faire l'objet d'une demande de permis d'exportation ou de réexportation auprès de l'organe de gestion CITES du lieu de résidence de l'acheteur. Nous vous conseillons de vous mettre en rapport avec l'organe de gestion CITES du pays de destination, afin d'avoir confirmation de la possibilité d'importer ces articles. Certains pays peuvent interdire la délivrance des documents pour des raisons propres à leurs législations. Ces démarches sont à effectuer par l'acheteur et restent à sa charge. Contacter Gros & Delettrez pour plus d'informations.

AVANT LA VENTE

Caractère indicatif des estimations

Les estimations sont fournies à titre indicatif. Toute offre dans la fourchette de l'estimation basse et de l'estimation haute a des chances raisonnables de succès. Nous vous conseillons toutefois de nous consulter avant la vente car les estimations peuvent faire l'objet de modifications. Les estimations figurant dans le catalogue de vente ne comprennent pas la commission acheteur.

L'état des lots

Nous sommes à votre disposition pour vous fournir un rapport détaillé sur l'état des lots. Tous les biens sont vendus dans l'état dans lequel ils se trouvent au moment de la vente avec leurs imperfections ou défauts. Les dimensions, les couleurs et les poids des objets sont donnés à titre indicatifs et ne sont pas contractuels. Aucune réclamation ne sera possible relativement aux restaurations d'usage et petits accidents. Il est de la responsabilité de chaque futur enchérisseur d'examiner attentivement chaque lot avant la vente et de se fier à son propre jugement afin de prendre connaissance de ses caractéristiques et de ses éventuelles réparations ou restaurations. Il ne sera admis aucune réclamation une fois l'adjudication prononcée.

[Montres et bijoux]

- Les cadrans restaurés ou repeints, constituant une mesure conservatoire et non un vice, ne seront pas signalés. L'état des bracelets ainsi que l'étanchéité des montres à fond vissé ne sont pas garantis, ainsi que l'authenticité des boucles déployantes ou des boucles à ardillons. Il est à noter que la plupart des montres résistantes à l'eau ont été ouvertes pour identifier le type et la qualité du mouvement.

- On ne peut garantir que ces montres soient encore résistantes à l'eau et il est conseillé à l'acheteur de consulter un horloger avant d'utiliser l'objet.

- Les dimensions des montres sont données à titre indicatif.

- L'absence d'indication de restauration ou d'accident n'implique nullement qu'un bijou soit exempt de défaut.

- Les pierres précieuses et fines peuvent avoir fait l'objet de traitements destinés à améliorer en valeur. (Ex. : huilage des émeraudes, traitement thermique des rubis et des saphirs, blanchissement des perles).

- Ces traitements sont traditionnels et admis par le marché international du bijou.

- Vu la recrudescence des nouveaux traitements, les pierres présentées pendant la vente sans certificats sont vendues sans garantie quant à un éventuel traitement.

- Il est précisé que l'origine des pierres et la qualité (couleur et pureté des diamants) reflètent l'opinion du laboratoire qui émet le certificat. Il ne sera admis aucune réclamation si un autre laboratoire émet une opinion différente, et ne saurait engager la responsabilité du commissaire-priseur et de l'expert.

- Les bijoux annoncés dans notre catalogue en or jaune ou or gris sans mention de titrage sont toujours en or 18k, c'est-à-dire 750 ‰ - Or 14k : 585 ‰ - Or 9k : 375 ‰.

[Tableaux]

- Le ré-entouillage, le parquetage ou le doublage constituant une mesure conservatoire et non un vice ne seront pas signalés. Les dimensions sont données à titre indicatif.

Exposition avant la vente

L'exposition précédant la vente est ouverte à tous. GROS & DELETTREZ s'efforce d'exposer les objets de la manière la plus sûre dans un souci de sécurité. Toute manipulation d'objet non supervisée par la société GROS & DELETTREZ se fait à votre propre risque.

LES ENCHÈRES

Les enchères peuvent être portées en personne, par téléphone ou par l'intermédiaire d'un tiers. Les enchères seront conduites en euros. Un convertisseur de devises pourra être visible pendant les enchères à titre purement indicatif, seul le prix en euros faisant foi.

Comment enchérir en personne

Pour enchérir en personne dans la salle, il est recommandé de se présenter auprès de la société GROS & DELETTREZ avant que la vente aux enchères ne commence.

Chaque enchérisseur devra s'enregistrer auprès de la société GROS & DELETTREZ avant la vacation en fournissant ses coordonnées et des garanties bancaires. Il se verra ensuite attribué un numéro d'enchérisseur nécessaire pour la vente. S'il existe le moindre doute concernant le prix ou l'acheteur, attirez immédiatement l'attention de la personne habilitée à diriger la vente.

Mandat à tiers enchérisseur

Si vous enchérissez pendant la vente, vous le faites à titre personnel et nous pouvons vous tenir pour le seul responsable de cette enchère, à moins de nous avoir préalablement avertis que vous enchérissez au nom et pour le compte d'une tierce personne en nous fournissant un mandat régulier que nous aurons enregistré.

ORDRES D'ACHAT

Si vous ne pouvez pas assister à la vente nous serons heureux d'exécuter des ordres d'achat donnés par écrit à votre nom. Ce service est gratuit et confidentiel. Les lots sont achetés au meilleur prix, en respectant le prix de réserve et les autres enchères. Dans le cas d'ordres identiques, le premier arrivé aura la préférence. Indiquez toujours une limite à ne pas dépasser, les offres illimitées ou d'« achat à tout prix » ne seront pas acceptées. Les ordres d'achat doivent être donnés en euros. Vous trouverez à la fin de ce catalogue un formulaire d'ordre d'achat.

Les ordres écrits peuvent être :

• Envoyés par télécopie au numéro suivant :

+33 1 42 46 77 79

• Envoyés par e-mail : contact@gros-delettrez.com

• Remis au personnel sur place.

Vous pouvez également laisser des ordres d'achat par téléphone mais ceux-ci doivent être confirmés par écrit avant la vente. Afin d'assurer un service satisfaisant aux enchérisseurs, il vous est demandé de vous assurer que nous avons bien reçu vos ordres d'achat au moins 24h avant la vente.

Enchérir à distance

Si vous ne pouvez être présent le jour de la vente aux enchères, vous pouvez enchérir directement :

• par téléphone. Etant donné que le nombre de lignes téléphoniques est limité, il est nécessaire de prendre des dispositions au moins 24h avant la vente pour obtenir ce service dans la mesure des disponibilités techniques.

Nous vous recommandons également d'indiquer un ordre d'achat de couverture que nous pourrions exécuter en votre nom au cas où nous serions dans l'impossibilité de vous joindre.

• sur nos plateformes en ligne («Live» et «Online») partenaïres :

-> Drouot Digital : 1,5% HT de frais supplémentaires

-> Invaluable : 3% HT de frais supplémentaires

LA VENTE

Conditions de vente

Comme indiqué ci-dessus, la vente aux enchères est régie par les règles figurant dans ce catalogue. Quoiconque a l'intention d'enchérir doit lire attentivement ces conditions. Elles peuvent être modifiées par affichage dans la salle des ventes ou par annonces faites par la personne habilitée à diriger la vente.

Accès aux lots pendant la vente

Par mesure de sécurité, l'accès aux lots sera interdit pendant la vente.

Déroulement de la vente

L'ordre du catalogue sera suivi pendant la vente. Les enchères commencent et se poursuivent au niveau que la personne habilitée à diriger la vente juge approprié. Celle-ci se réservant le droit d'enchérir de manière successive ou en réponse à d'autres enchères, et ce au nom et pour le compte du vendeur à concurrence du prix de réserve.

APRÈS LA VENTE

Résultats de la vente

Si vous voulez avoir des renseignements sur les résultats de vos ordres d'achat, veuillez contacter : GROS & DELETTREZ : +33 1 47 70 83 84 www.gros-delettrez.com

Paiement

Le paiement doit être effectué immédiatement après la vente.

Le paiement peut être effectué :

• En espèces en euro dans les limites suivantes : 750 euros pour les commerçants, 1 000 pour les particuliers français. 10 000 euros pour les particuliers n'ayant pas leur domicile fiscal en France sur présentation d'une pièce d'identité et justificatif de domicile.

• Par carte de crédit visa ou mastercard.

• Par virement en euro sur le compte :

GROS ET DELETTREZ

22 RUE DROUOT - 75009 PARIS

Domiciliation : BNP PARIBAS A CENTRALE

Code banque : 3 0004

Code agence : 00828

N°compte : 00011087641

Clé RIB : 76

IBAN : FR76 3 000 4008 2800 0110 8764 176

BIC : BNPFRPP3AAC

Siret : 440 528 230 00012

APE 741A0

N° TVA Intracommunautaire : FR 54 440 528 230

Enlèvement des achats

Les achats ne pourront être enlevés qu'après leur paiement. Tous les lots pourront être enlevés pendant ou après la vacation sur présentation de l'autorisation de délivrance du service comptable de la société GROS & DELETTREZ. Nous recommandons vivement aux acheteurs de prendre livraison de leurs lots après la vente.

Exportation des biens culturels

Des certificats d'exportation pourront être nécessaires pour certains achats et, dans certains cas, une autorisation douanière pourra être également requise. L'état français a faculté d'accorder ou de refuser un certificat d'exportation au cas où le lot est réputé être trésor national. GROS & DELETTREZ n'assume aucune responsabilité du fait des décisions administratives de refus de certificats pouvant être prises. Sont présentées ci-dessous les catégories d'œuvres ou objets d'art et les seuils de valeur respectifs au-dessus desquels un certificat pour un bien culturel peut être requis pour que le lot puisse sortir du territoire français :

• Meubles et objets d'ameublement, tapis, tapisseries, horlogerie ayant plus de 50 ans d'âge : 50 000 euros.

• Livres de plus de 100 ans d'âge 50 000 euros.

• Estampes, gravures, sérigraphies et lithographies originales et affiches originales ayant plus de 50 ans d'âge 15 000 euros.

• Incunables et manuscrits, y compris cartes et partitions 1 500 euros.

• Archives de plus 50 ans d'âge.

Droit de préemption

L'état peut exercer sur toute vente publique d'œuvre d'art un droit de préemption sur les biens proposés à la vente, par déclaration du ministre chargé de la culture aussitôt prononcée l'adjudication de l'objet mis en vente. L'état dispose d'un délai de quinze jours à compter de la vente publique pour confirmer l'exercice de son droit de préemption. En cas de confirmation, l'état se subroge à l'adjudicataire.

22
21
20
19
18
17
16
15
14
13
12
11
10
9
8
7
6
5
4
3
2
1

CREDITS

Photographies
Sam Mory

Conception des catalogues
Sophie Josse

Imprimerie
Art d'Imprimer/STIPA





HÔTEL
DROUOT